

ASSOCIATION LO RECAMPUM

# NOUVELLES

de la Manufacture de la Roya



## UN POINT D'ÉTAPE

L'équipe ayant travaillé depuis deux ans sur le projet de la Manufacture de la Roya se retrouve à la fin d'année au sein de l'ancienne gare de la Brigue. Le robinet est couvert de glace, un film de cristaux blancs s'est posé sur le terrain: l'hiver est arrivé!

Derrière l'ancienne gare se retrouve maintenant la nouvelle dalle-pour la couler il ne manquaient pas d'obstacles ! Nous avons été confrontés à la frustration de ne pas contrôler tous les facteurs impliqués dans un tel projet. Nous apprenons à lâcher prise sur le planning tout en restant branchés pour réaliser nos objectifs. L'apprentissage est sans fin.

Aujourd'hui je vous fais part des derniers obstacles que nous avons rencontré, des moments joyeux que nous avons vécu cette année et de nos ambitions pour l'année 2025.

Une chose est sûre : c'est avec vous que nous voulons avancer!





# AVEC VOUS, NOS ADHÉRENTS

## FORMATIONS

Restez connectez!

Le catalogue des formations 2025 sera bientôt disponible sur notre site internet [www.manufdelaroya.fr](http://www.manufdelaroya.fr)

## PORTES OUVERTES 2025

Pour organiser nos portes ouvertes nous cherchons des participant.es!  
Contactez nous avec vos idées

## NOUVEAUX ARTICLES SUR LE SITE!

- Les épreuves d'un projet et nos solutions
- Tiers-lieu ou entreprise?
- Le choix de status juridique

Tous les adhérents peuvent emprunter le nouveau camion avec un conducteur de nos salariés (0,60 € /km plus salaire du conducteur à 20€/heure)

Il y a de nouveau de la sciure de bois disponible pour nos adhérents!  
Petit bois à prix libre disponible dès maintenant à l'asso.





# LES AVANCEMENTS PHYSIQUES - LA DALLE

La date de l'installation du nouveau banc de sciage a été changée plusieurs fois, mais grâce au travail de notre super équipe elle a pu être finalisée avant l'arrivée du froid. En théorie c'était simple : il fallait mettre à niveau le terrain, le tasser, poser des ferrailles, couler du béton puis voilà ! Mais saviez-vous que le métal nécessaire pour couler une dalle de cette taille n'a pas la même composition en France qu'en Italie ? Et que cela pose un problème au niveau des normes ? Saviez-vous que le terrain doit passer un test pour être sûr qu'il soit suffisamment tassé pour porter la dalle et la nouvelle machine ? Début décembre, le banc de sciage a pu être posé à son emplacement définitif et mis en route. Hugues se sépare de l'ancien banc de sciage pour s'y familiariser.

terrassement



pose des ferrailles



coulage du béton



finitions



pose du banc de sciage





# LE WEEKEND VISION À CASTERINO



Comme vous le savez peut-être, nous nous retrouvons une fois par an dans la cabane de berger à Casterino pour l'écriture de la vision commune. Cet avril nous avons partagé l'espace et nos idées avec l'Atelier Rural de Breil/Roya. Si vous aussi vous cherchez à travailler sur votre projet, allez voir un des outils que nous avons utilisé et adoré - le rêve du dragon!





## NOS MALLETES PÉDAGOGIQUES

Avec un co-financement du crédit agricole et DEFFINOV, nous développons nos mallettes pédagogiques ! Chaque mallette ouvre l'univers de nos trois matières préférées : bois, laine et pierre.





---

# FESTIVAL PLEIN AIR RÉSIDENCE D'ARTISTES

---

Depuis 2021, le Festival Plein Air transforme Breil-sur-Roya en un lieu de créativité et de convivialité le temps d'un week-end. Organisé par l'association ENTRE|DEUX, il propose chaque année des performances artistiques, spectacles, ateliers participatifs et concerts. Des œuvres et installations jalonnent le parcours du public, créant une ambiance festive et familiale. Nous avons eu le plaisir d'accueillir les artistes Sarah Illouz et Marius Escande qui ont transformé notre laine Brigasque teinte naturellement par Csilla en tableaux feutrés !





---

## JOURNÉES DÉCOUVERTES DE MÉTIER

---

Les expérimentations pédagogiques sont organisées dans le cadre du projet Deffinov : " Un outil de formation dans la vallée de la Roya : nouvelles ruralités, savoir-faire locaux, éco-construction ". Les stages sont gratuits et ouverts aux demandeurs d'emploi pour découvrir les métiers passionnants du territoire. Nous allons regrouper toutes les formations professionnelles disponibles dans un catalogue numérique au printemps de l'année 2025. Les ateliers de cette année ont été une belle occasion pour échanger, mettre les mains dans la matière et visualiser de nouvelles ouvertures pour un chemin professionnel.

### Menuiserie en forêt avec Leandro Centore



Création de mobilier en forêt avec du bois de châtaignier élagué au Conservatoire de la Roya à St. Dalmas de Tende.



## Teinture végétale avec Csilla Ivanics

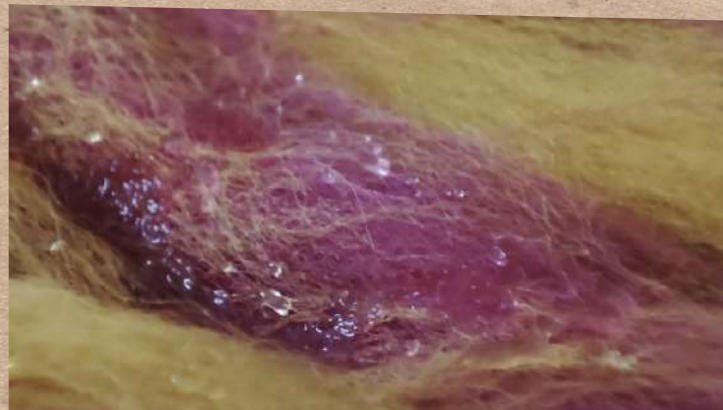


“ Deux jours d’immersion dans la teinture végétale, riches en découverte et partage coloré, ont été très instructifs ! ”  
Csilla

## Feutre de laine avec Judith Hanekopf



Les participantes ont rapidement su transformer la laine en feutre. Chaque création était aussi individuelle que les mains transformatrices.





---

## PROJET MARLAINE

---

A la fin du mois d'août nous avons eu le plaisir de participer aux journées de rencontre organisées par le Parc régional des Préalpes d'Azur sur la valorisation des laines rustiques en PACA. Cet évènement a réuni un nombre considérable de personnes intéressées par la laine. Il était question de la restructuration d'une coopérative lainière qui pourra centraliser les récoltes de laine en région et de l'enjeu important du tri de la laine au moment de la tonte comme étape cruciale pour la valorisation de la fibre.

Dans le cadre de ces journées, nous avons visité deux jardins où des essais de paillage en laine étaient en cours. Ces expériences prouvent l'efficacité de cette matière dans le maintien de l'humidité des sols et encouragent le développement de ce type de débouché pour certaines laines locales.



Le mois d'octobre a été marqué par la rencontre avec les éleveurs, les tondeurs, les artisans lainiers et les personnes intéressées par la valorisation de diverses laines et plus précisément les laines dites « à poils » dans le sud de la France. Nous avons accompagné les éleveurs de brebis Sarde à récolter et trier leur laine et jusqu'à la transformation de leur laine en magnifiques fils et tapis.

Ces premières semaines sur le terrain permettent également d'avoir une vision large de

la diversité et de la spécificité des couleurs des laines présentes sur le territoire du sud de la France et de leur évolution au fil du temps.



**Interreg**  Cooperazione  
dall'Unione europea  
Cofinanziato per  
l'Unione europea

Marittimo-IT FR-Maritime

**Marlaine**

La cooperazione al cuore del Mediterraneo

La coopération au coeur de la Méditerranée



## JOURNÉES TIERS-LIEUX À BREIL

Les 5 et 6 novembre, la CARF a organisé deux journées d'échanges autour des tiers-lieux de la vallée de la Roya, soutenues par le programme Petites Villes de Demain. Plus de 80 acteurs locaux, habitants et experts se sont réunis pour explorer les défis et opportunités du milieu rural.

La première journée a été consacrée à des tables de travail portant sur divers thèmes essentiels :

- Tiers-lieux locaux : partage d'expériences autour de la Manufacture de la Roya (La Brigue) et de l'Atelier Rural (Breil).
- Inclusion et cohésion sociale : comment les tiers-lieux favorisent le lien social.
- Structuration de la filière pierre dans la vallée.
- Formation : projet DEFFINOV pour créer un outil de formation local et développer des coopérations formatives.
- Gestion de l'eau : hydrologie régénérative et outils de cartographie.
- Agriculture : animation foncière et création d'un pôle agricole.

Le lendemain, une restitution publique a mis en avant ces nouveaux espaces de vie et de travail, répondant aux besoins des territoires ruraux. Associations, habitants et acteurs locaux s'engagent ensemble pour un développement durable et inclusif en vallée de la Roya.

