

Bienvenu dans L'ASSOCIATION LO RECAMPUM



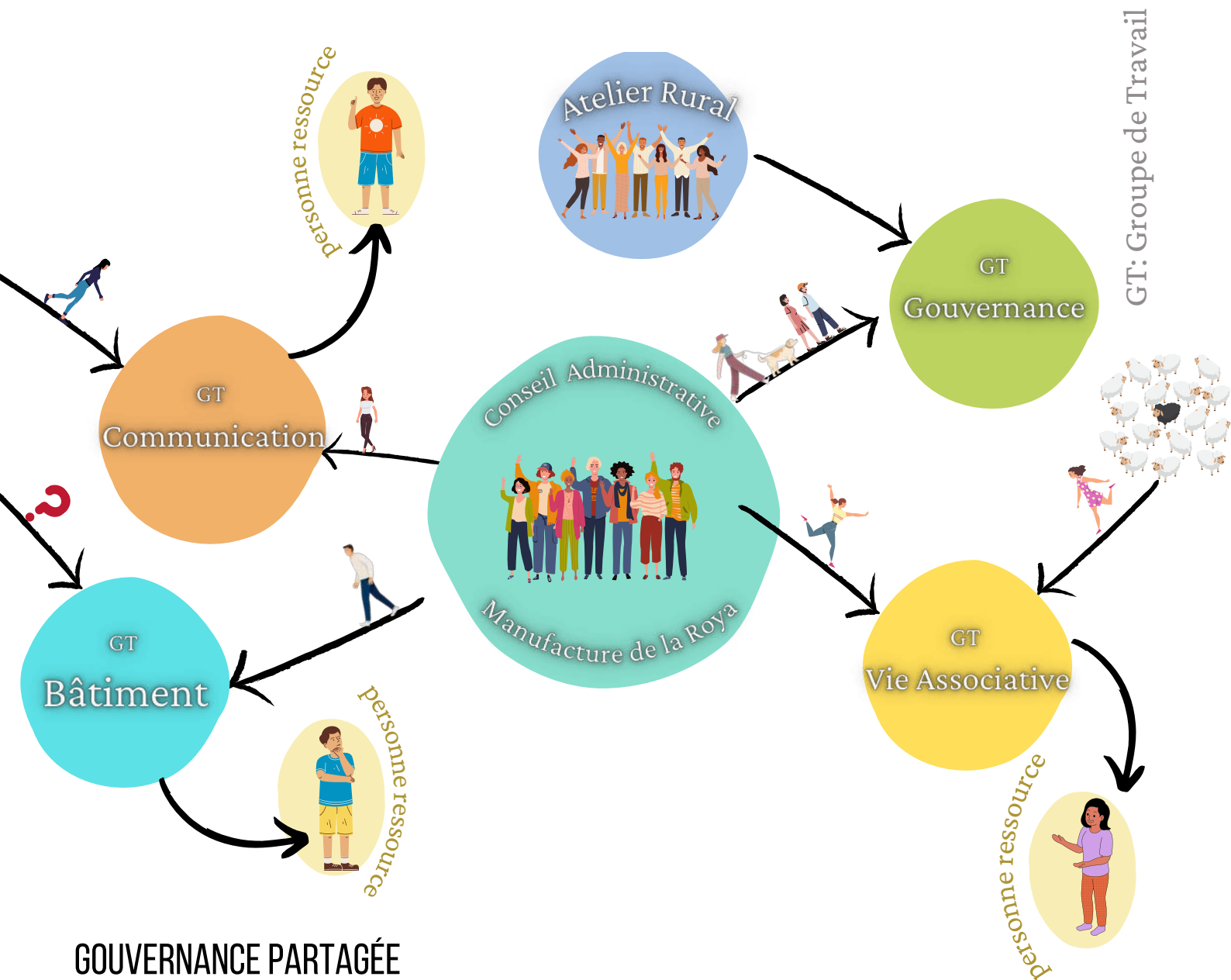
Les raisons de votre adhésion peuvent être variées. Peut-être que vous démarrez tout juste un projet de construction et que vous souhaitez utiliser du bois de mélèze local, ou recherchez-vous un menuisier compétent pour construire votre escalier sur mesure ? Vous voulez reconstruire un mur en pierre sèche ou peut-être avez-vous des toilettes sèches - vous pouvez désormais faire le plein de sciure de bois en toute tranquillité pendant nos heures d'ouverture !

Dans tous les cas, nous sommes heureux de chaque nouveau membre. Nous travaillons avec beaucoup d'énergie et de passion sur la structuration de l'association. Depuis que nous sommes devenus Manufacture de Proximité en 2020, les événements se sont accélérés. Afin de mettre en pratique ce projet ambitieux, nous avons besoin de plus d'espace. Les travaux de construction débiteront cette année afin de fournir d'abord un espace pour la nouvelle scierie, puis de déplacer l'atelier de menuiserie vers une extension. Un tout nouveau bâtiment est en cours de planification pour le projet laine et la filière pierre emménage dans le bâtiment adjacent, qui servira également de stockage. Vous pouvez retrouver plus d'information sur notre site internet.

www.manufdelaroya.fr



FONCTIONNEMENT ...et comment participer



GOUVERNANCE PARTAGÉE

Nous partageons les tâches, les responsabilités et le pouvoir décisionnaire il n'y a pas de chef mais 11 co-président.e.s!

Elle n'est pas nouvelle cette idée de gouvernance horizontale. La hiérarchie, ce n'est plus à la mode et les raisons sont nombreuses : l'intelligence collective nous permet de nourrir le projet de nos compétences et expériences variées. Nous avons investi du temps pour nous faire accompagner dans le processus. Cela nous permet de trouver les outils nécessaires pour avancer tout en restant connectés. Si cette façon de fonctionner vous parle, nous vous invitons à rejoindre l'aventure !

FONCTIONNEMENT *...et comment participer*

CONSEIL D'ADMINISTRATION

Qui? 11 membres; Il est constitué des membres élus par l'assemblée générale et à jour de leur cotisation de membre "active"



Quoi? Prises de décisions sur

- le contenu et le financement du projet Manufacture de la Roya
- les modifications de statut et du règlement général,
- la nomination des référents et les décisions à prendre sur leurs activités et leur règlement propre
- De signer une convention de collaboration ou de partenariat,
- Sur les salariés (embauche, contrat de travail, salaire, primes, avertissement, licenciement)
- De gérer et d'administrer l'association (gestion financière, secrétariat, employés)

Quand? 2 réunions/mois, engagement dans les groupes de travail

Comment? En co-présidence, gouvernance partagé



FONCTIONNEMENT ...*et comment participer*

Lo Recampum a pour objet la gestion et l'animation d'une manufacture et d'un tiers lieu* regroupant plusieurs activités artisanales et culturelles

GROUPES DE TRAVAIL

Les groupes de travail (GT) dans l'association sont aussi nombreux que diverses. Ils sont constitués de membres actifs qui s'intéressent pour le sujet en question et font un travail approfondi. Quand le GT arrive à un point où une décision doit être prise, il partage les infos importantes en réunion CA. Cela permet de décharger les réunions du CA tout en restant bien informé.

PERSONNE RESSOURCE

Les personnes ressource (PR) sont des adhérents avec l'envie de partager leurs compétences ponctuellement. La diversité de métiers et d'expérience est ce qui nourrit l'intelligence collective. L'implication active dans un GT peut prendre beaucoup de temps, alors qu'une personne ressource propose son conseil pour des questions précises.



* lieu où les personnes se plaisent à sortir et se regrouper de manière informelle, situé hors du domicile (first-place) et de l'entreprise (second-place). source: *france tiers lieux*

FONCTIONNEMENT ...*les groupes de travail*

Groupe de travail	Mission	Gestion	Participants
Animation de la gouvernance	faciliter l'émergence de la gouvernance participative	être à l'écoute des besoins; analyses/objectifs; acquérir des outils de facilitation	Csilla, Grischa
Relations Partenariales	échanges partenaires	Rédiger la charte	Emilie, Grischa, Wanda, Judith
Juridique	trouver la meilleure forme juridique pour la structure	recherche et échange avec expert (Seveno)	Wanda, Judith, Leandro
Gardien.ne de la Vision	écriture de la vision; inviter à la réflexion commune	exercices et événements pour l'écriture vision commune	Gianfranco, Grischa, Judith, Wanda, Csilla
Rénovation, construction	finaliser et numériser		référents filières, Wanda, JD
Vie du lieu	solliciter actions collectifs, animation du lieu	communiquer et organiser les actions/ateliers/espaces	
Production, équipement	achat + entretien véhicules	cartes grises, CT, vidange	Yann, Hugues
Comptabilité	prévisionnelle mensuelle, relations comptable		Emilie, JD, Johanna

FONCTIONNEMENT... *les groupes de travail*

Groupe de travail	Mission	Gestion	Participants
Resource Humaine	droit du travail; entretien mensuel et annuel avec salariés; formation, recrutement, admin, économie, recherche financements	signature de tout les documents; organisation visite médicale annuelle; respect plannings: congés payés/de formation	Emilie, Johanna, Csilla, Grischa
Communication	site; identité visuelle, transmission des informations aux adhérents et partenaires	écriture newsletter, entretien site, flyers, annoncements	Judith, Wanda
Filière Bois	gestion; organisation		Gianfranco, Grischa, Hugues
Filière Laine	gestion; organisation	étude de marché, mise en lien des partenaires	Csilla, Emilie, JD
Filière Pierre	gestion; organisation		Wanda, Grischa
Atelier mécanique	gestion; organisation		
Formation	mise en place des outils de formation		Leandro, Grischa Wanda

À VOUS... *merci de remplir et renvoyer*

Nom:

Membre: occasionnel aktiv

Compétences:

Participation: Groupe de Travail Personne Ressource

Autres idées pour l'association:



Association Lo Recampum
Avenue de France
06 430 La Brigue
FRANCE
Téléphone : 07 43 01 16 66
lorecampum@gmail.com
www.manufdelaroya.fr